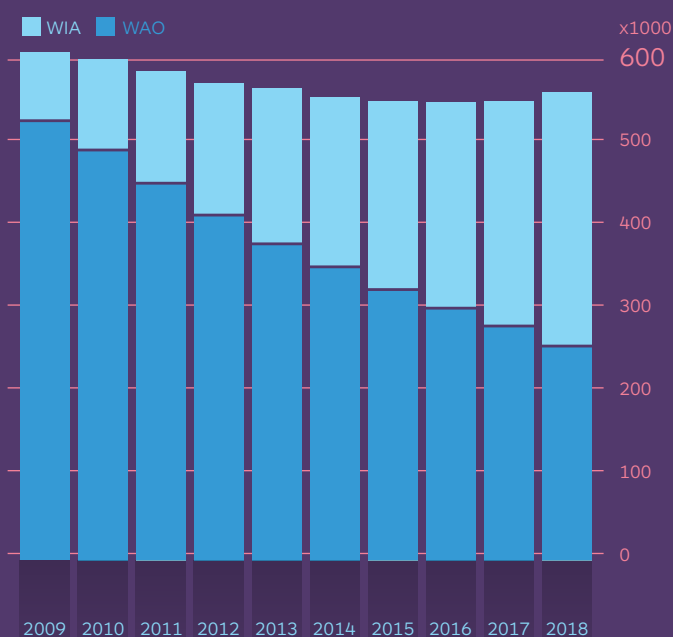


## AANTAL WIA- EN WAO-UITKERINGEN

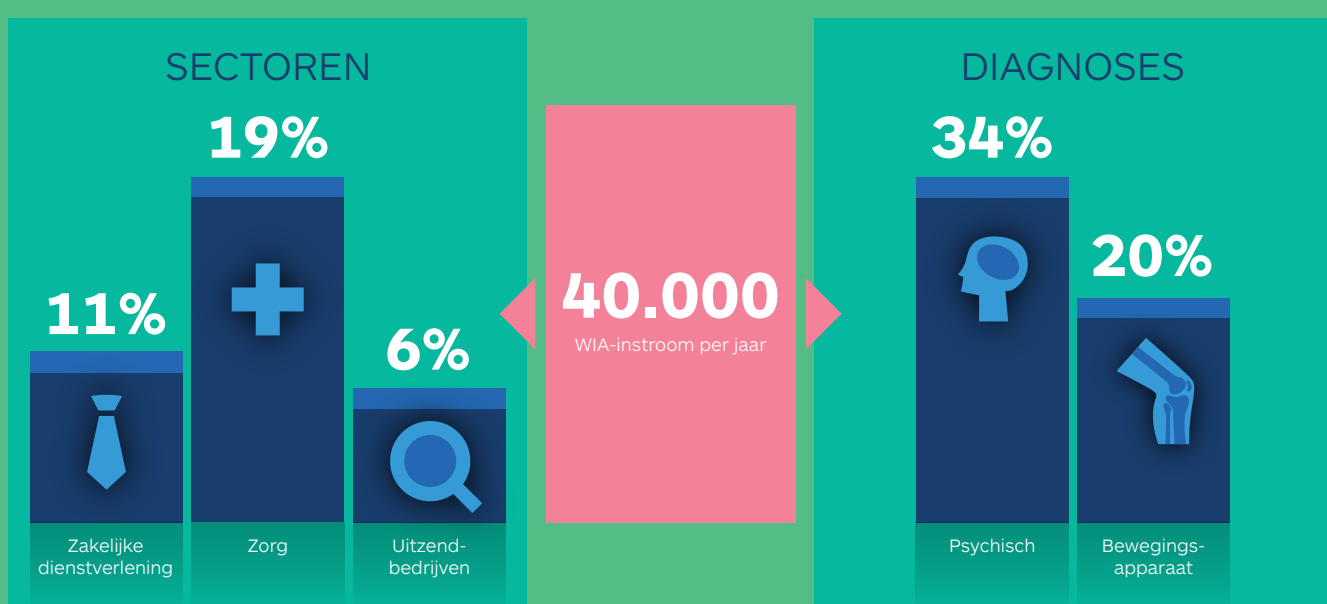
**+40.000**  
WIA-instromers per jaar

**550.000**  
lopende WIA- en WAO-uitkeringen per jaar



Bron: UWV jaarverslag 2018, Ontwikkeling WIA 2018, Ontwikkeling WAO 2018

## WIA: SECTOREN EN DIAGNOSES



Bron: UWV kwantitatieve informatie 2018, UWV sociale verzekeringen naar sectoren 2018

## HERSTELKANS WIA

**22%**  
HERSTELT

**78%**  
HERSTELT NIET

Bron: UWV kwantitatieve informatie 2018

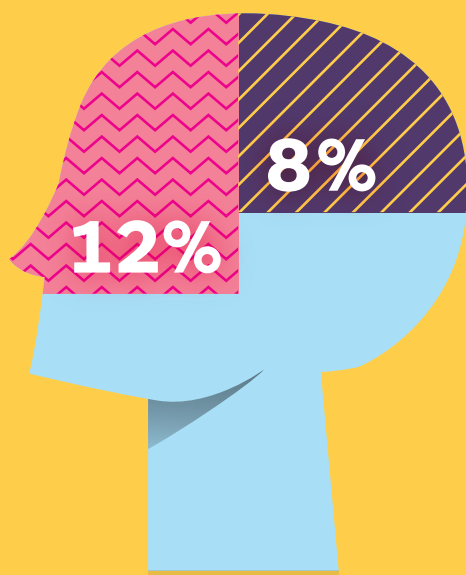
## KANS OP WIA EN OVERLIJDEN BIJ EEN 30-JARIGE TIJDENS EEN PERIODE VAN 30 JAAR



WIA  
OVERLIJDEN

Bron: Prognosetafel AG2018; CBS 2018; UWV kwantitatieve informatie 2018

## KANS OP WIA EN OVERLIJDEN BIJ EEN 40-JARIGE TIJDENS EEN PERIODE VAN 30 JAAR



WIA  
OVERLIJDEN

Bron: Prognosetafel AG2018; CBS 2018; UWV kwantitatieve informatie 2018

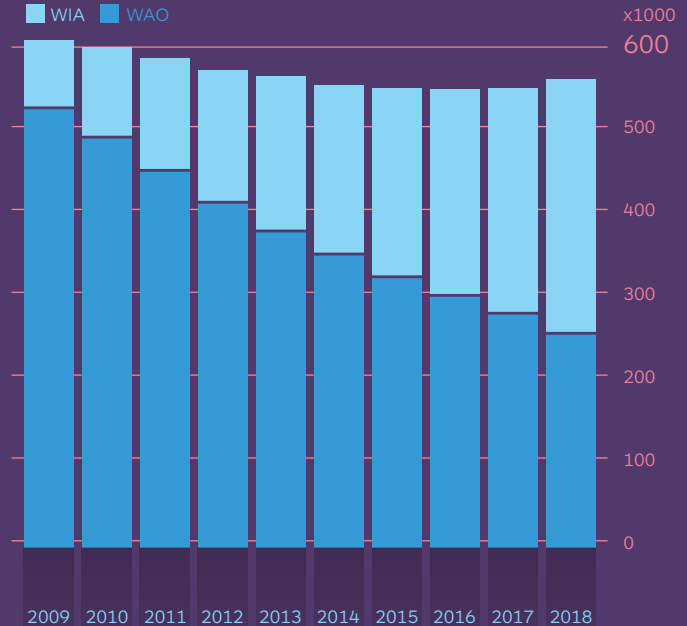
## AANTAL WIA- EN WAO-UITKERINGEN

**+40.000**

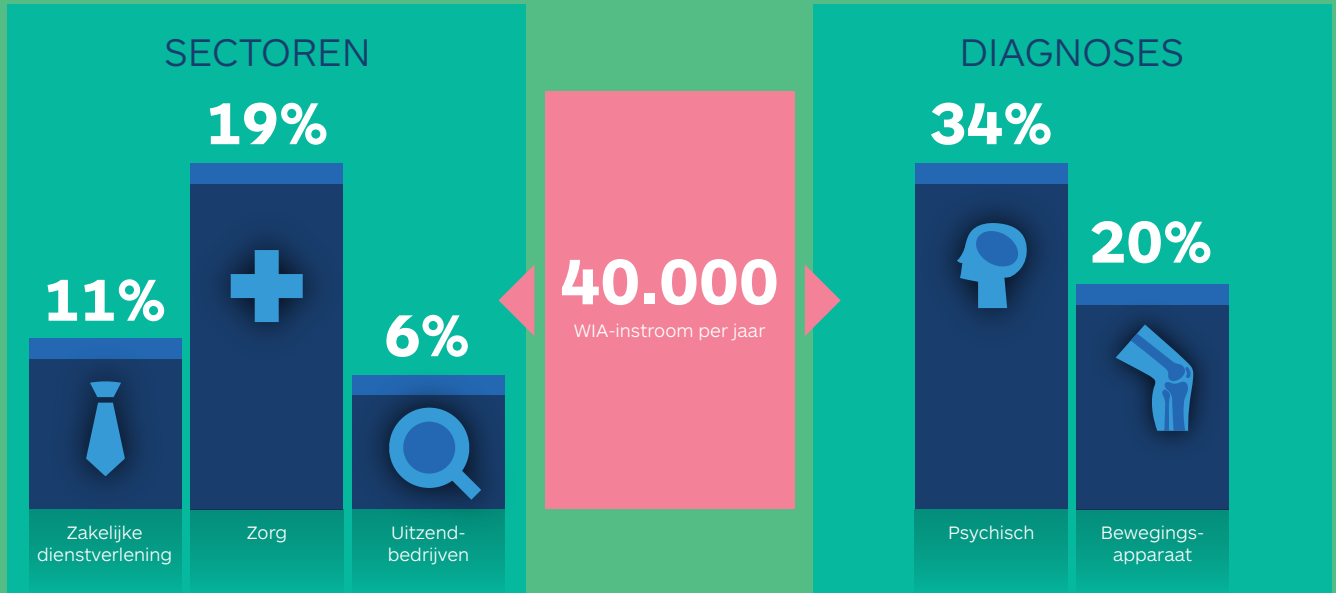
WIA-instromers per jaar

**550.000**

lopende WIA- en WAO-uitkeringen  
per jaar



## WIA: SECTOREN EN DIAGNOSES



## HERSTELKANS WIA

**22%**  
HERSTELT

**78%**  
HERSTELT  
NIET

KANS OP WIA EN OVERLIJDEN BIJ EEN 30-JARIGE  
TIJDENS EEN PERIODE VAN 30 JAAR

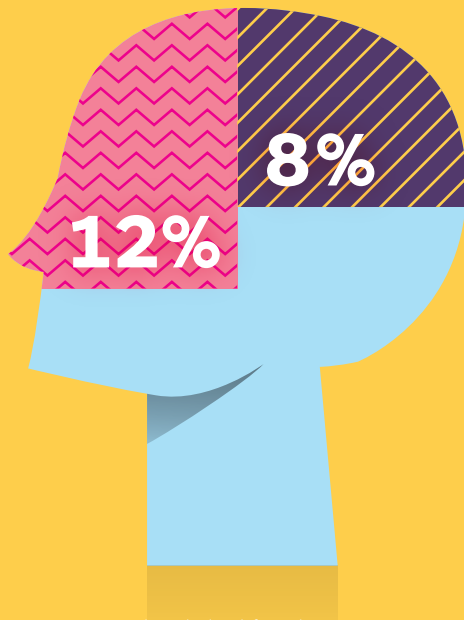


WIA



OVERLIJDEN

## KANS OP WIA EN OVERLIJDEN BIJ EEN 40-JARIGE TIJDENS EEN PERIODE VAN 30 JAAR



WIA



OVERLIJDEN